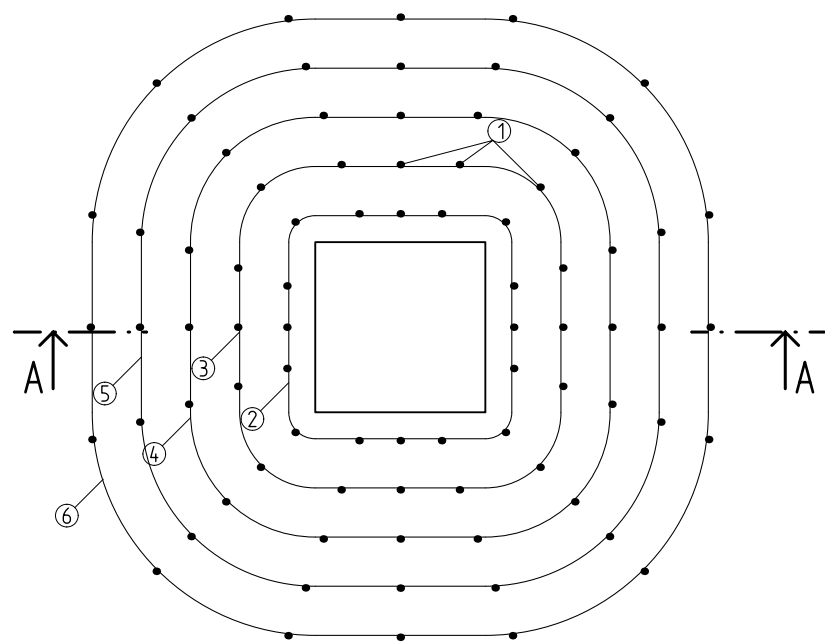
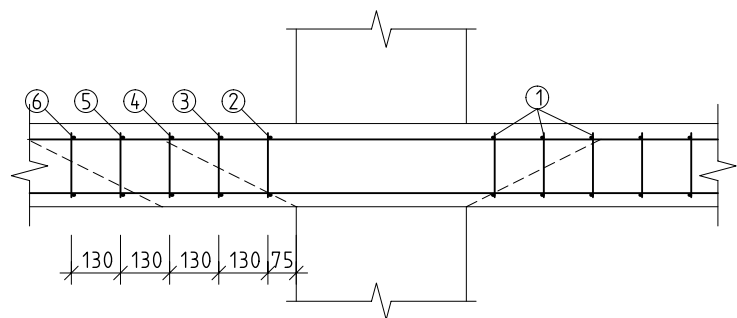


PROTLAČENÍ - VNITŘNÍ SLOUP, M1:20

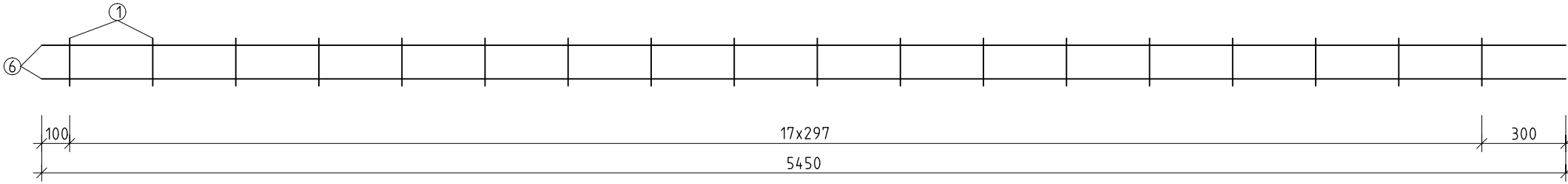
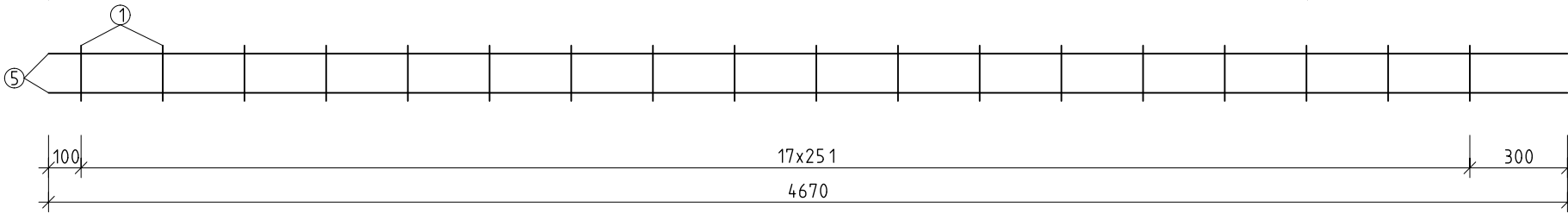
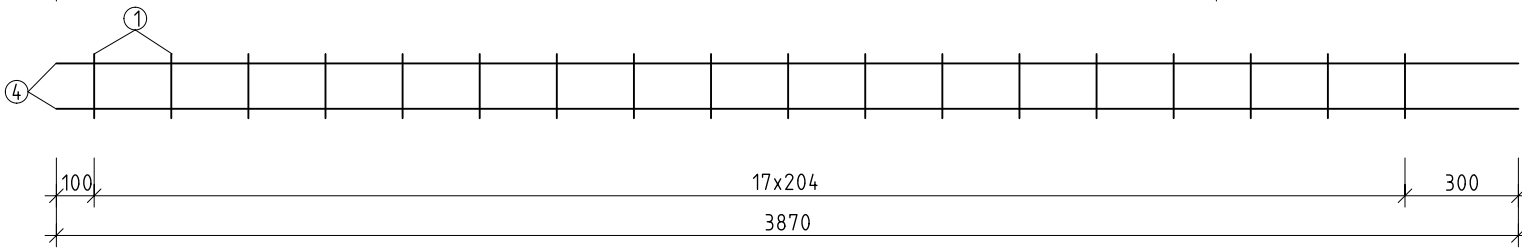
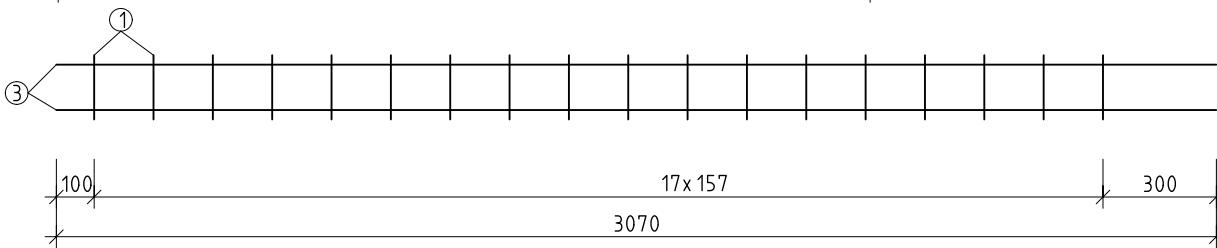
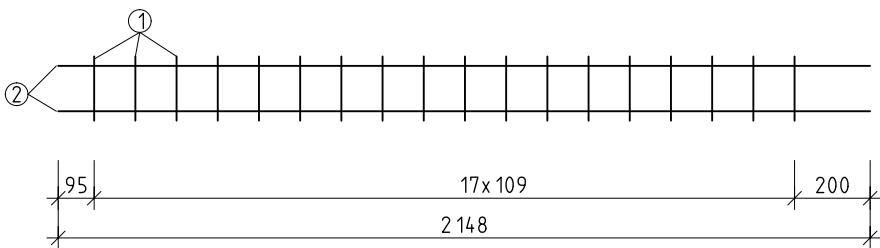


ŘEZ A-A



VÝKAZ VÝZTUŽE PRO 1 SLOUP

OZN	Ø	DL. [m]	KS	B500B
				Ø 6
1	6	0,17	90	15,3
2	6	2,15	2	4,3
3	6	3,07	2	6,14
4	6	3,87	2	7,74
5	6	4,67	2	9,34
6	6	5,45	2	10,9
				kg/m
				kg



BETON

KONZISTENCE ČERSTVÉHO BETONU

NAVRŽENO DLE

KRYTÍ

C25/30 - XC1

S2-S2


ČSN EN 1992-1-1, ČSN EN 206-1-23, ČSN 73 1201

25MM

OCEL

B500B

UVEDENÉ DÉLKY SE VZTAHUJÍ K VNĚJŠÍMU LÍCI PRUTU

DIPLOMOVÁ PRÁCE			 <div>VYSOKÉ UČENÍ TECHNICKÉ V BRNĚ FAKULTA STAVEBNÍ ÚSTAV BETONOVÝCH A ŽELEZNÝCH KONSTRUKCÍ</div>	
VYPRACOVAL:	Bc. Juraj Kurpel			
VED.DIPL.PRÁCE:	doc. Ing. Ladislav Klusáček, CSc.			
STAVBA:			FORMÁT	2xA4
NÁVRH BETONOVÉ KONSTRUKCE POZEMNÍ STAVBY			DATUM	01/2016
VÝKRES:			MĚŘITKO	Č.VÝKRESU
VÝZTUŽ NA PROTLAČENÍ, VNITŘNÍ SLOUP			1:50	49